

ENDO  aspirator



ENDO aspirator **PRO**

PL

Spis treści

1. Informacje ogólne..... 3
2. Instrukcja użycia..... 4
3. Instrukcja mocowania narzędzia..... 5

PL

ENDO aspirator **PRO**[®]

do odsysania płynów z kanału korzeniowego

1. Rękojeść
2. Aplikator
3. Wężyc z gwintem luer lock
4. Łącznik
5. Magnes
6. Czyścik



ENDO-ASPIRATOR PRO

**PRZED UŻYCIEM NALEŻY ZAPOZNAĆ SIĘ Z PONIŻSZĄ INSTRUKCJĄ
PRODUKT DO STOSOWANIA WYŁĄCZNIE PRZEZ LEKARZA STOMATOLOGA
PRODUKT NIEJAŁOWY**

POSTĘPOWANIE Z NARZĘDZIAMI ZE STALI NIERDZEWNEJ:

Rękojeść ENDO-ASPIRATOR PRO wykonana jest ze stali nierdzewnej. W procesie wytwarzania zastosowano zabiegi mające na celu zapewnienie odporności na korozję, jednak trwałość produktu zależy od prawidłowego użytkowania i konserwacji.

POSTĘPOWANIE Z PRODUKTEM ENDO-ASPIRATOR PRO:

Rękojeść ENDO-ASPIRATOR PRO wykonana ze stali nierdzewnej przeznaczona jest do wielorazowego użytku, natomiast dołączone wężyki i aplikatory służą do użycia jednorazowego. Każdorazowo przed użyciem produkt skontrolować w kierunku ewentualnych zanieczyszczeń, uszkodzeń struktury materiału (pęknięcia, zgięcia, odłamania, zarysowania- głębsze rysy). Nieprzestrzeganie powyższych zasad wydatnie obniża trwałość produktu i skraca czas jego użytkowania.

CZYSZCZENIE, PŁUKANIE I MYCIE ENDO-ASPIRATOR PRO:

Produkt dostarczany jest w stanie niejałowym. Fabrycznie nową rękojeść Endo-Aspirator PRO przed użyciem należy dokładnie umyć przy użyciu szczoteczki z delikatnym włosiem nierysującym powierzchni z zastosowaniem roztworu płynu przeznaczonego do mycia narzędzi (Detergent: ANIOSYME X3; roztwór przygotowany zgodnie z instrukcją producenta). Zaleca się również mycie ultradźwiękami. Po przeprowadzonym myciu wypłukać wodą oczyszczoną oraz wysuszyć, ponieważ wilgoć może negatywnie wpływać na wynik sterylizacji. Przed każdym użyciem u kolejnego pacjenta produkt musi być ponownie poddany myciu, płukaniu, suszeniu oraz sterylizacji.

STERYLIZACJA PRODUKTU ENDO-ASPIRATOR PRO:

ENDO-ASPIRATOR PRO musi być zdezynfekowany, umyty i osuszony zanim zostanie poddany sterylizacji. Sterylizacji podlega jedynie rękojeść. Nie należy umieszczać w autoklawie rękojeści z przyłączonym wężykiem lub aplikatorem. Produkt należy wysterylizować zgodnie z obowiązującymi wymogami krajowymi.

Zalecane metody sterylizacji:

Metoda	Minimalne parametry:
Autoklaw parowy	134°C, przez 5 minut
	121°C, przez 20 minut

ŚRODKI OSTROŻNOŚCI

Stosować się do wskazówek na temat czyszczenia i sterylizacji.

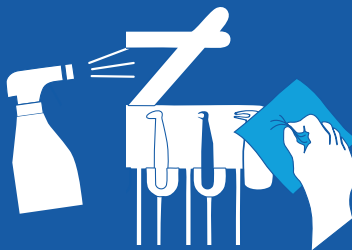
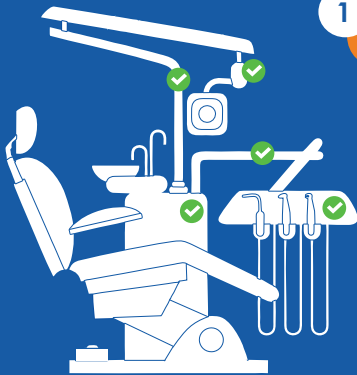
PRZECHOWYWANIE

Produkt przechowywać w temperaturze 5-30°C i wilgotności względnej nie większej niż 70%. Nieprzestrzeganie powyższych zasad wydatnie obniża trwałość produktu i skraca czas jego użytkowania.

Instrukcja mocowania narzędzia.

1

Wybierz dowolną, płaską powierzchnię mocowania Endo-Aspiratora PRO przy unie lub mikroskopie.



2

Oczyść miejsce mocowania narzędzia używając dowolnego środka do odłuszczenia.

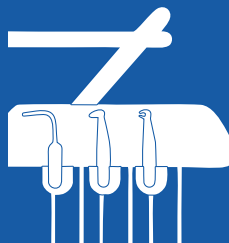
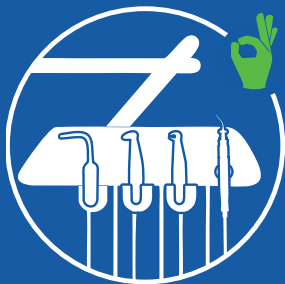


3

Usuń warstwę zabezpieczającą naklejkę magnesu.

4

Przyłóż warstwę klejącą magnesu do wybranego miejsca, a następnie dociśnij magnes.



5

Przyłóż rękojeść Endo-Aspiratora PRO do magnesu.

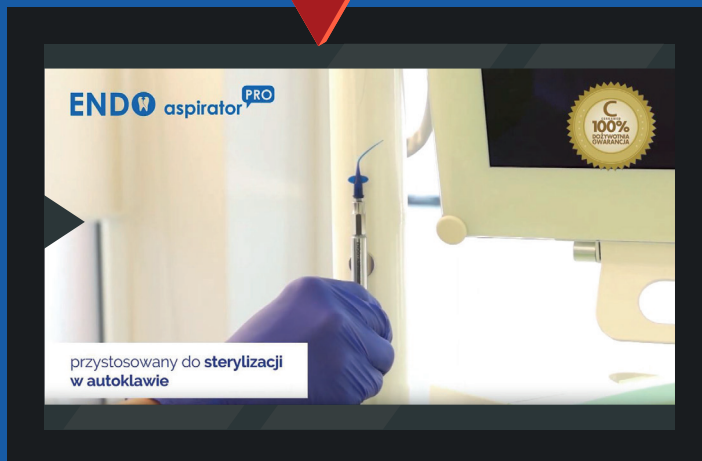
Przykłady mocowania Endo-Aspiratora PRO:





Zeskanuj kod i zobacz film

o sposobie przygotowania Endo-Aspiratora PRO do pracy



ENDO aspirator

EN

Table of Contents

1. General Information.....	10
2. Instructions for Use.....	12
3. Tool attachment instructions.....	13

ENDO aspirator^{PRO}

for removal of liquids from root canals

1. Handle
2. Applicator
3. Luer Lock hose
4. Connector
5. Magnet
6. Ramrod for cleaning



ENDO-ASPIRATOR PRO

EN

BEFORE USE PLEASE READ THE FOLLOWING INSTRUCTIONS CAREFULLY

TO BE USED BY DENTIST ONLY
NON - STERILE PRODUCT

HANDLING PRODUCTS MADE OF STAINLESS STEEL:

The ENDO-ASPIRATOR PRO handle is made of stainless steel. Special processes have been undertaken during the manufacture of the product to ensure corrosion-resistance. In spite of this, the durability of this product depends on its proper use and correct maintenance.

HANDLING OF ENDO-ASPIRATOR PRO:

The ENDO-ASPIRATOR PRO handle is made of stainless steel and is designed for multiple use, while the included hoses and applicators are for single use only. Before each use, product should be inspected for contamination, damage to the material structure (cracks, bends, splits, scratches – deeper scratches). Failure to adhere to the above stated instructions decreases product durability and reduces product lifetime.

CLEANING, RINSING AND WASHING OF:

The packaged product is non – sterile. Endo-Aspirator PRO handle that is brand new should be thoroughly cleaned with a non-scratching soft bristle brush and an instrument cleaning solution (detergent: ANIOSYME X3; solution prepared according to the manufacturer's instructions). Ultrasonic cleaning is also recommended. After cleaning, product should be rinsed with purified water and dried, as moisture can adversely affect the effects of sterilisation. Product must be cleaned, rinsed, dried again and sterilised before each use on a subsequent patient.

STERILISATION OF ENDO-ASPIRATOR PRO:

ENDO-ASPIRATOR PRO must be disinfected, then washed out and then dried before sterilisation. Only the handle is sterilized. Do not autoclave a handle with a hose or applicator attached. Product should be sterilized in accordance with national requirements.

Recommended sterilisation methods:

Method	Minimal parameters:
Steam autoclave	134°C, for 5 minutes
	121°C, for 20 minutes

PRECAUTIONS

Adhere to the guidelines for cleaning and sterilization of the dental instruments.

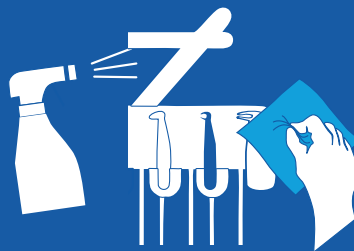
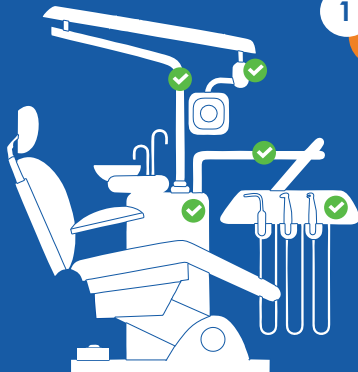
STORAGE

Product should be stored in temperatures ranging between 5-30°C and relative humidity below 70%. Failure to adhere to the above stated instructions decreases product durability and reduces product lifetime.

Tool attachment instructions.

1

Choose any flat surface to mount the Endo-Aspirator PRO on a unit or a microscope.



2

Clean the tool attachment area with any degreasing agent.

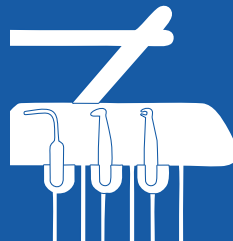
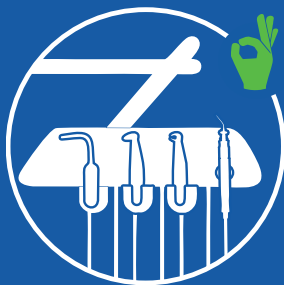


3

Remove the protective layer from the magnet sticker.

4

Apply the adhesive magnet layer to the desired place and press down the magnet.



5

Place the Endo-Aspirator PRO handle to the magnet.

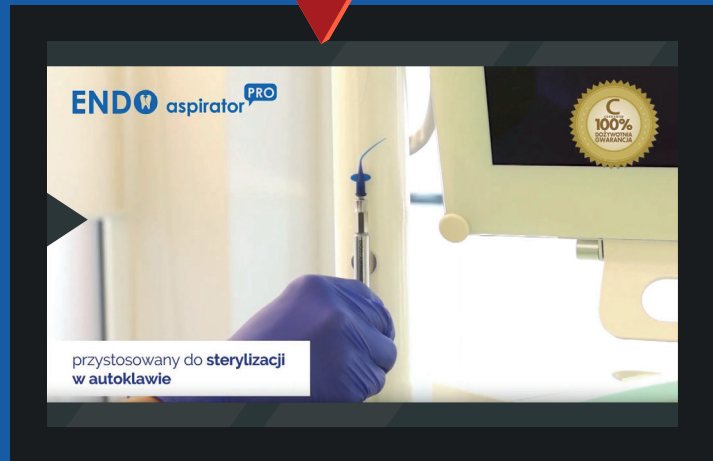
Examples of mounting Endo-Aspirator Pro:





Scan the code and see the video

about how to prepare the Endo-Aspirator PRO for work





Przedsiębiorstwo Produkcyjno-Handlowe
CERKAMED Wojciech Pawłowski
ul. Kwiatkowskiego 1
37-450 Stalowa Wola, Poland
tel./fax: + 48 15 842 35 85
e-mail: biuro@cerkamed.pl
www.cerkamed.com

Data ostatniej aktualizacji/ Last update: 19.08.2025/4